

Overgang naar zomertijd gevaarlijk voor mens en dier

In
de
na
ch
t
va
n
30
to
t
31
.
Ma
ar
t
20
24
wo
rd
en
de
ho
rl
og
es
om
ge
ze
t
na
ar
de



zo
me
rt
ij
d,
da
n
is
he
t
be
la
ng
ri
jk
om
ex
tr
a
al
er
t
te
zi
jn
op
de
we
g,
vo
or
al
in
de
sc
he
me

ri
ng
wa
nn
ee
r
wi
ld
e
di
er
en
ac
ti
ev
er
zi
jn
.

De overgang van donker naar licht kan leiden tot meer aanrijdingen met dieren zoals reeën, wilde zwijnen, vossen en andere wilde dieren. Deze dieren zijn niet gewend aan de verandering in onze rijtijden en kunnen daardoor onverwachts de weg oversteken.

Ongevallen met wilde dieren kunnen in het ergste geval fataal zijn en jaarlijks veel schade aan eigendommen veroorzaken.

Bovendien zijn chauffeurs potentieel onoplettend, velen veroorzaken slaap in het “verdwenen” uur van de slaap. Zelfs een licht verlaagde reactiesnelheid verlengt echter de reactiesnelheid aanzienlijk.

Om ongelukken te voorkomen, is het verstandig om je snelheid aan te passen, meer afstand te houden en alert te zijn op mogelijke risico's. Denk eraan dat een botsing met een dier niet alleen rampzalig is voor het dier, maar ook

levensgevaarlijk kan zijn voor jou als automobilist.

Wees voorzichtig en probeer uitwijken te vermijden, aangezien dit vaak leidt tot ernstige ongelukken. Laten we samen zorgen voor de veiligheid van zowel de dieren als onszelf op de weg.

De NOJG beveelt aan, vooral voorzichtig en vooruit-waarnemend gericht te rijden.

- Waar bos is, is ook wild: vooral 's avonds en in de vroege ochtenduren op landwegen met veel vegetatie langs de kant van de weg: om voet van het gas te zijn en altijd klaar te zijn voor het remmen.
- Een ree en zeker een hert komt zelden alleen: als je dieren langs de weg ontdekt, moet je verwachten daar er ook andere dieren van een sprong of roedel onderweg zijn.
- Bovendien moet men zich niet in valse veiligheid wanen door bijvoorbeeld het gedrag van herten. Zelfs als het dier zogenaamd de auto heeft opgemerkt, is het geen garantie dat hij niet voor de auto springt.
- Toeteren en uitschakelen van het groot licht kan het dier verjagen, terwijl hierbij juist risicovolle ontwijkende manoeuvres moeten worden vermeden.

Zie voor meer informatie onze webpagina's;

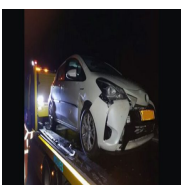
[" Hoe te handelen na een aanrijding met een wild dier "](#)



Piet Croughs NOJG

Aanrijdingen met wild: wie is verantwoordelijk en wie betaalt de prijs, want het wild dier is altijd onschuldig?

[Wild op de weg en wie is verantwoordelijk](#)



Piet Croughs NOJG